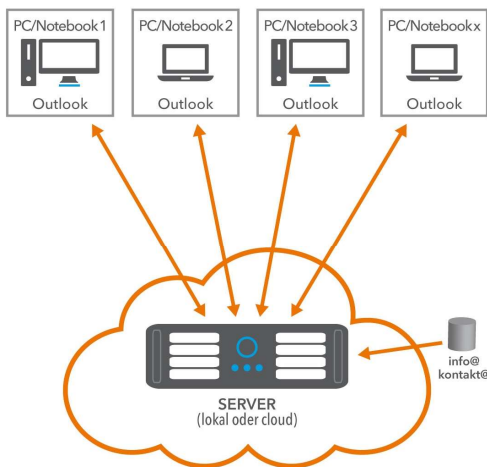


Unternehmenslösung für E-Mail & Co.

E-Mails und IT-gestützte Termin-, Aufgaben- und Adressverwaltung gehören heutzutage zu selbstverständlichen Organisationsmitteln im Unternehmen.

Als Quasi Standard hat sich in den vergangenen Jahren Microsoft Outlook etabliert. Perfekt abgerundet wird Outlook jedoch erst durch Microsoft-Exchange als übergeordnete Instanz. Erst Exchange stellt Administrations-Werkzeuge zur Verfügung, mit deren Hilfe aus isolierten Outlook-Einzelinstallationen eine homogene Unternehmenslösung wird. Von besonderem Vorteil ist der komplikationslose externe Zugriff auf eigene Daten.

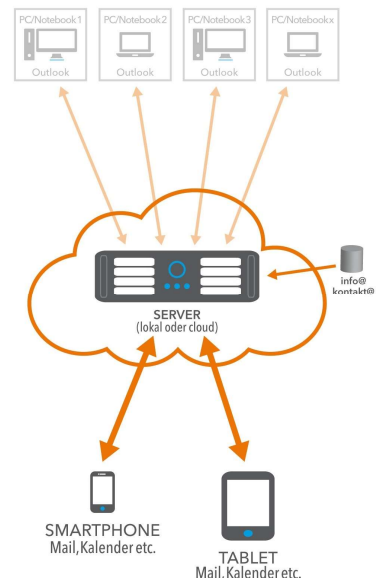


Lokal im Unternehmen

- Zentraler Eingang für allgemeine E-Mails (*info@, kontakt@* etc.)
- Zentrale + persönliche Kalender, virtuelle Integration
- Zentrale Adressverwaltung
- Unternehmensweite Ermittlung freier Termine, z. B. für Meetings
- Zentrale Zuweisung von Aufgaben, Nachverfolgung
- Übergeordnete Richtlinien (Compliance)
- Zentrale Datenführung (Datensicherung etc.)
- Basis für die zentrale revisions sichere E-Mail-Archivierung

Zugriff von außerhalb

- Zugriff von überall, wo Sie Internet-Zugang haben
- Nutzung beliebiger Geräte (PC, Notebook, Tablet, Smartphone etc.)
- Zusammenspiel mit den Mail-Programmen der Smartphone-Anbieter (Mail etc.)
- Automatische Synchronisation nach Offline-Aktivität



Übrigens ...

Exchange gibt es wahlweise als Cloud-Lösung oder als lokale Installation. Egal, für welche Lösung Sie sich entscheiden: Von außerhalb können Sie über Smartphone, Tablet, Notebook usw. stets auf Ihre E-Mails, Aufgaben, Kontakte und Termine zugreifen.

Den ersten Schritt haben Sie bereits mit Outlook getan – gehen Sie nun den logischen zweiten Schritt mit Exchange! Wir beraten Sie bei der Auswahl der richtigen Konfiguration, implementieren Exchange in Ihre Unternehmens-Prozesse und betreuen Sie in der Folge. In der Cloud-Variante gibt es Exchange bereits ab 3,40 € je Benutzer/Monat (zzgl. der gesetzlichen Mehrwertsteuer).